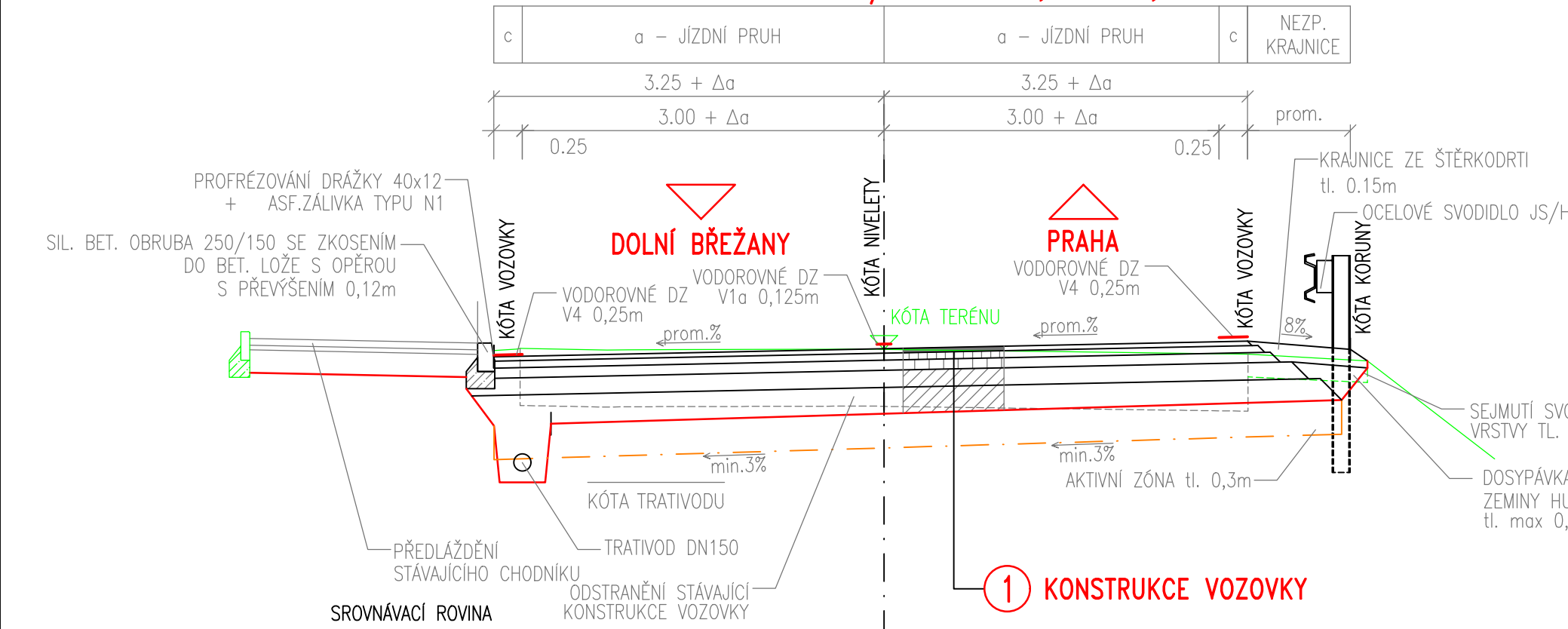


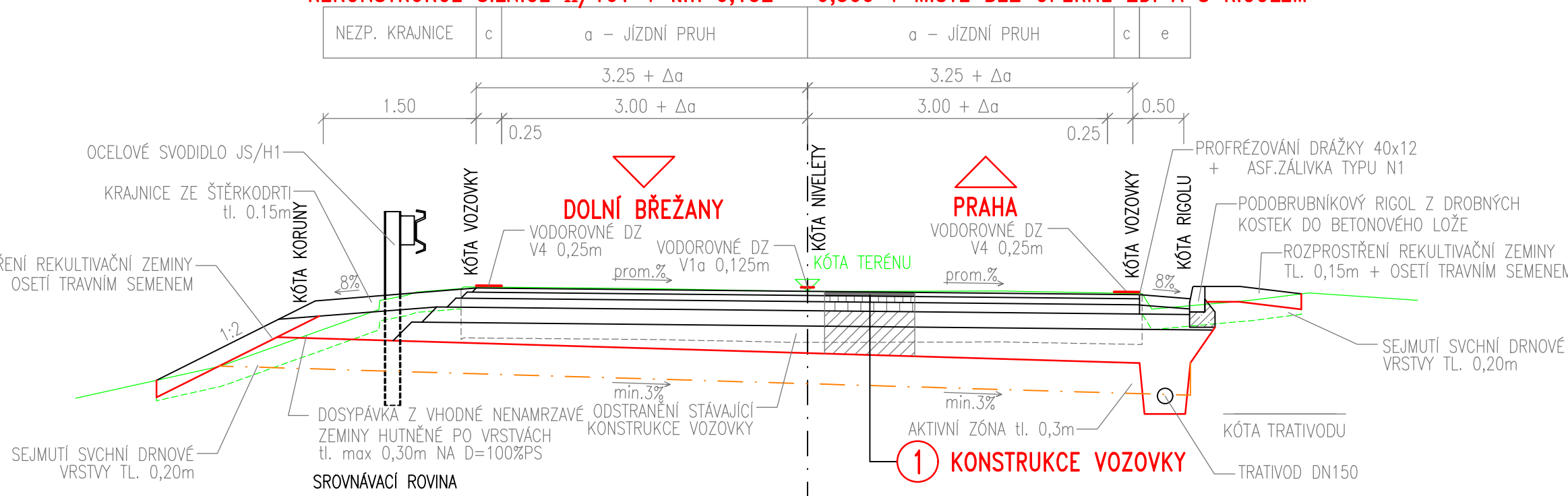
SILNICE S7,5

REKONSTRUKCE SILNICE II/101 V km 0,065 – 0,130



SILNICE S7,5

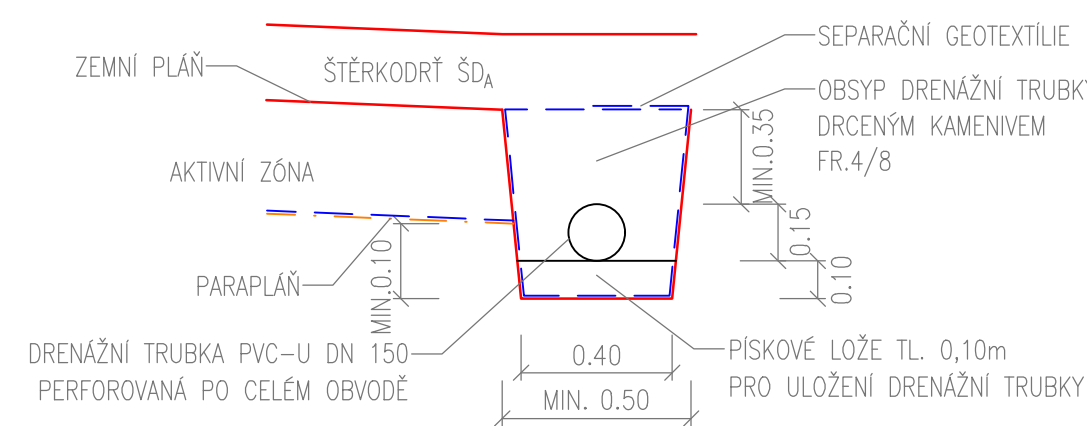
REKONSTRUKCE SILNICE II/101 V km 0,152 – 0,500 V MÍSTĚ BEZ OPĚRNÉ ZDÍ A S RIGOLEM



1 KONSTRUKCE VOZOVKY

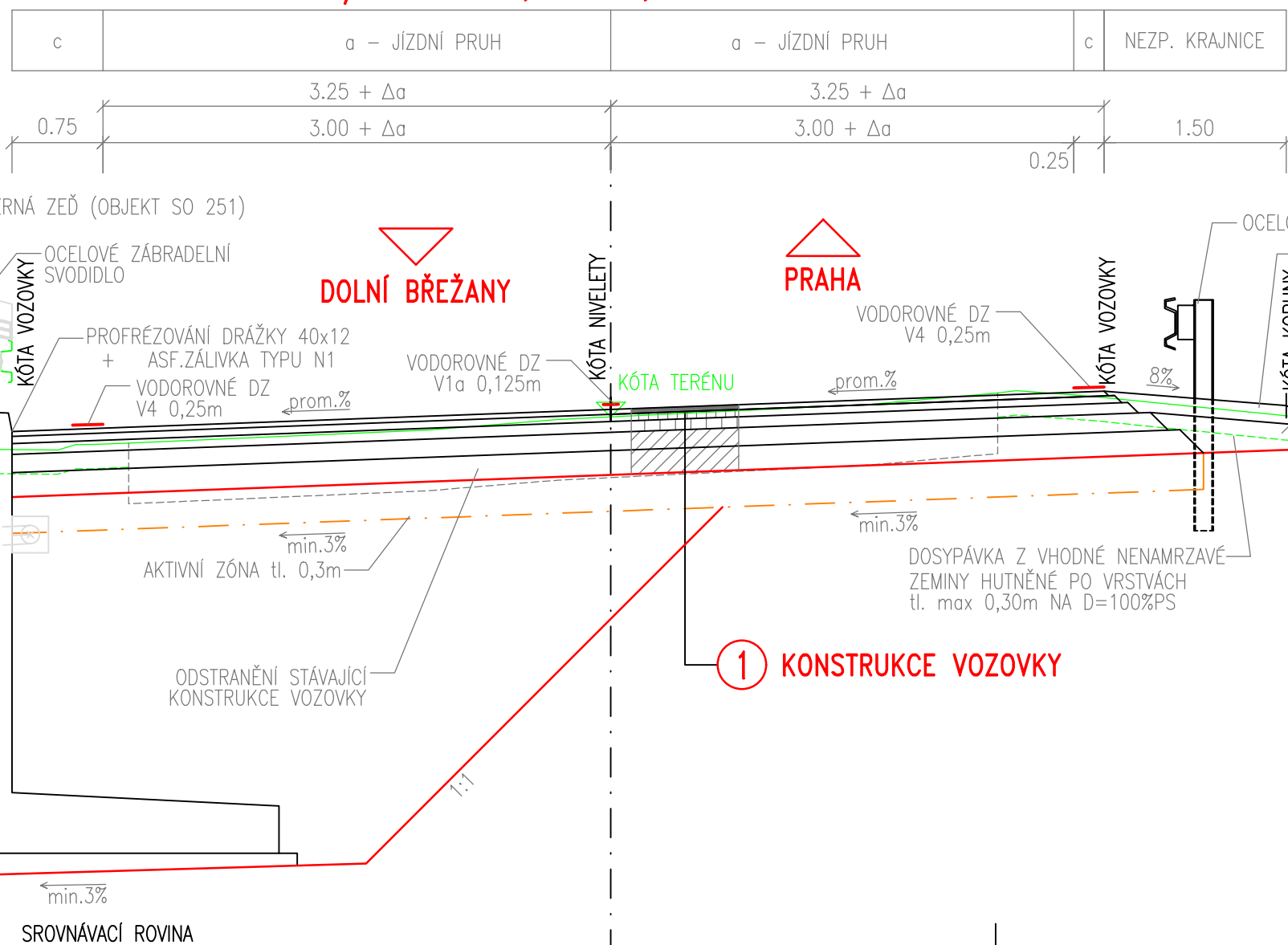
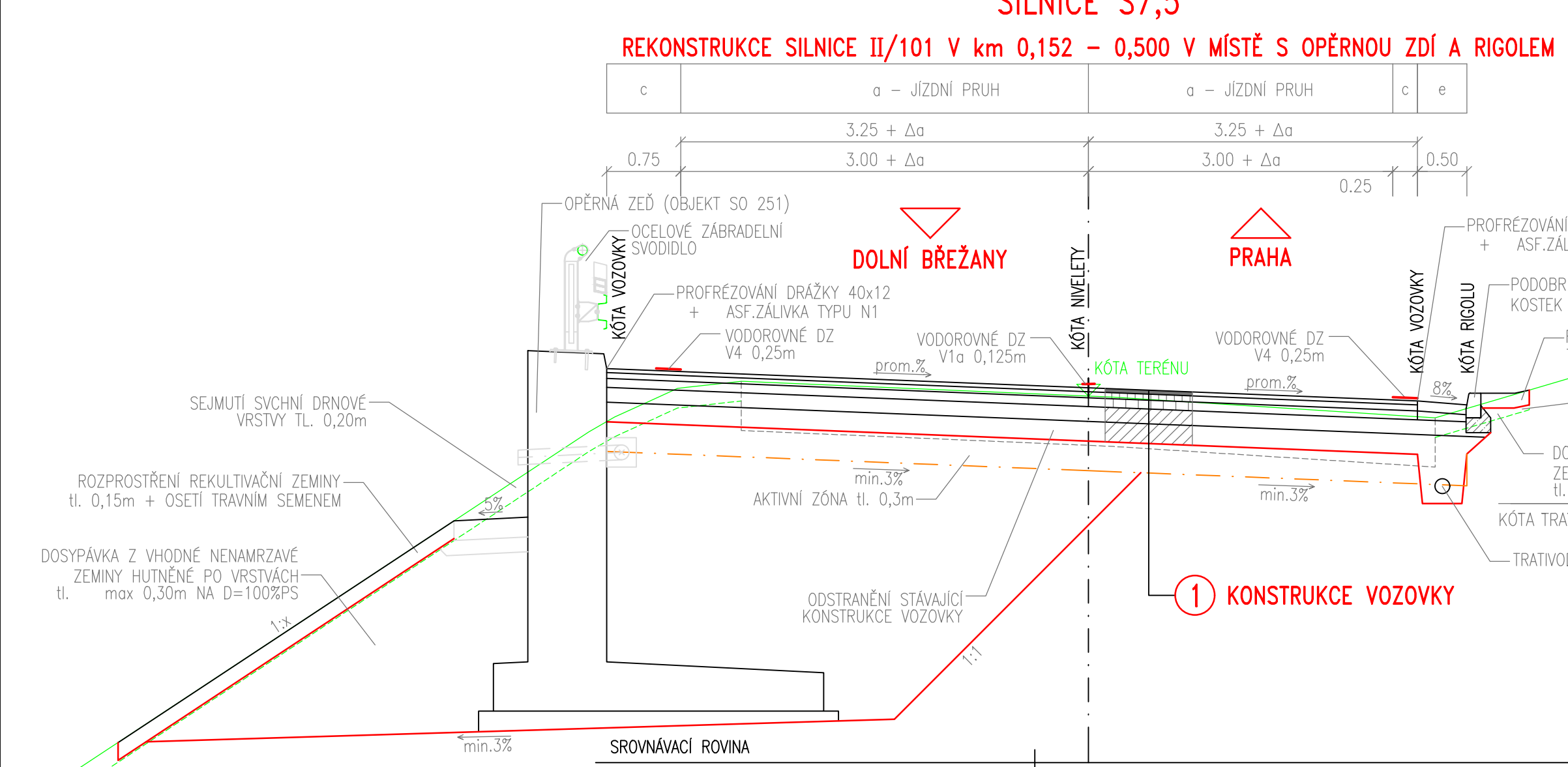
ASFALTOVÝ BETON PRO OBRUSNÉ VRSTVY, MODIF.	ACO 11+ PmB 45/80-65	40 mm	ČSN 73 6121, ČSN EN 13108-1
POSTŘÍK SPOJOVACÍ EMULZNÍ MODIFIKOVANÝ	PS-CP	0,35 kg/m²	ČSN 73 6129, ČSN EN 13 808
ASFALTOVÝ BETON PRO LOŽNÍ VRSTVY, MODIF.	ACL 16+ PmB 25/55-60	60 mm	ČSN 73 6121, ČSN EN 13108-1
POSTŘÍK SPOJOVACÍ EMULZNÍ MODIFIKOVANÝ	PS-CP	0,35 kg/m²	ČSN 73 6129, ČSN EN 13 808
ASFALTOVÝ BETON PRO PODKLADNÍ VRSTVY	ACP 22+ 50/70	90 mm	ČSN 73 6121, ČSN EN 13108-1
POSTŘÍK SPOJOVACÍ EMULZNÍ	PI-C	0,6 kg/m²	ČSN 73 6129, ČSN EN 13 808
ŠTĚRKODRŤ	ŠD	150 mm	ČSN 73 6126-1, ČSN EN 13285
KONSTRUKCE VOZOVKY CELKEM		200 mm	ČSN 73 6126-1, ČSN EN 13285

DETAIL TRATIVODU 1:20



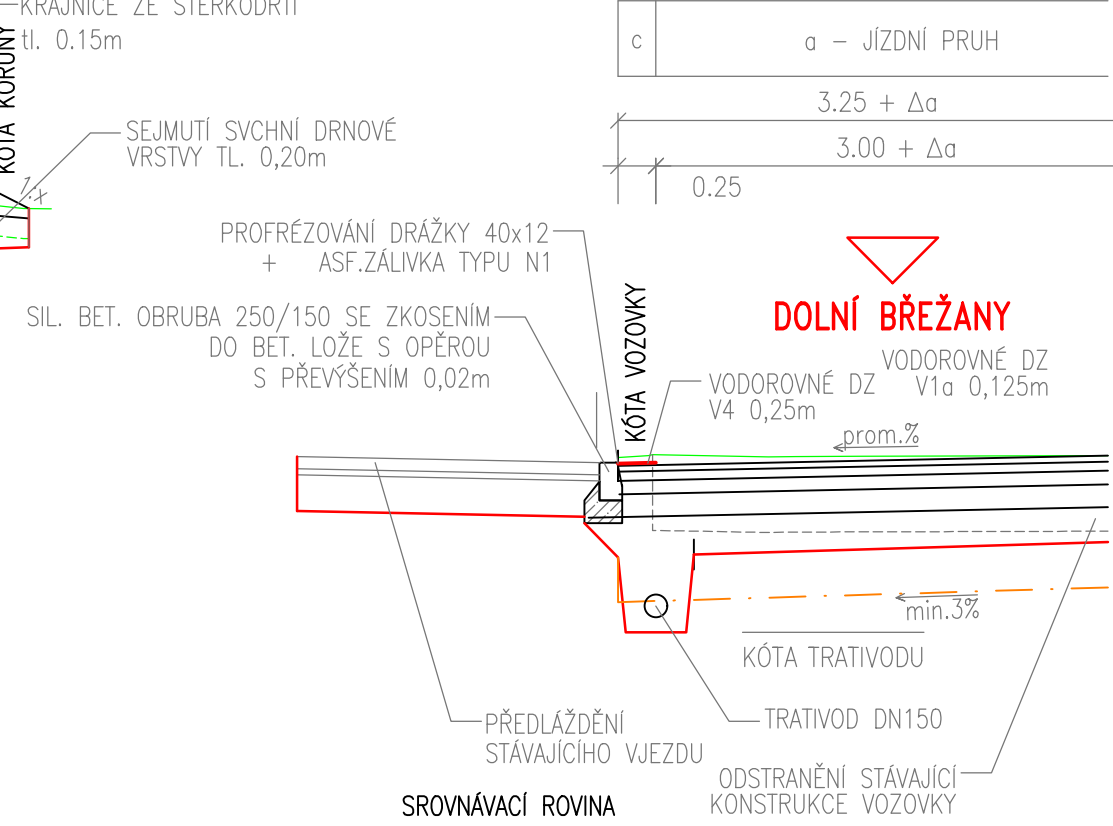
SILNICE S7,5

REKONSTRUKCE SILNICE II/101 V km 0,152 – 0,500 V MÍSTĚ S OPĚRNOU ZDÍ A SVODIDLEM



SILNICE S7,5

PŘEDLÁŽDĚNÍ VJEZDU



ČÁST 1 - HAVÁRIE

VÝŠKOVÝ SYSTÉM Bpv SOUŘADNICOVÝ SYSTÉM S-JTSK

Objednatel:			
K SÚS KRAJSKÁ SPRÁVA A ÚDRŽBA SILNIC Středočeského kraje			
Krajská správa a údržba silnic Středočeského kraje, příspěvková organizace Zborovská 81/11, 150 21 Praha 5 - Smíchov			
Zhotovitel:			
GeoTec GS			
GeoTec-GS, a.s. Chmelová 2920/6, 106 00 Praha 10 tel.: +420 271 750 710 e-mail: praha@geotec-gs.cz			
Vypracoval:	Odpovědný projektant:	Schválil:	Číslo zakázky:
Ing. Jakub DVOŘÁK	Ing. Pavel HRDINA	Mgr. Filip DUDÍK	2017 - 395
Podpis:	Podpis:	Podpis:	Datum:
			3/2021
Název akce:			Měřítko:
II/101 Dolní Břežany - Zbraslav			1:50
			Formát:
			Paré č.:
Příloha:			
Vzorové příčné řezy			2.c